

14 de enero de 2026

Los afiliados a la Seguridad Social en la ciudad de Madrid en el mes de diciembre han sido 2.463.701 personas, aumentando un 3,0% interanual, y presentando un máximo de la serie histórica para un mes de diciembre.

El número de trabajadores afiliados a la Seguridad Social en la Ciudad de Madrid a finales del mes de diciembre se situaba en 2.463.701, una cifra un 3,0% mayor que la del mismo periodo de un año antes. Esta cifra supone un máximo de la serie histórica para un mes de diciembre. El crecimiento interanual del mes de diciembre supera al registrado en la Comunidad de Madrid (2,8%) y en mayor medida al del conjunto España (2,3%).

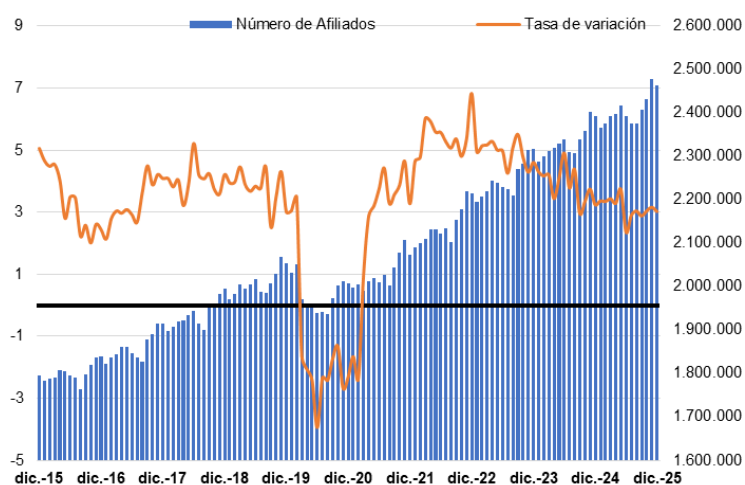
El número de afiliados a la seguridad social presenta un máximo de la serie histórica para un mes de diciembre tanto en la Ciudad de Madrid como en la Comunidad de Madrid y España.

Afiliación a la Seguridad Social

	Afiliados	Variación			
		Mensual	%	Anual	%
Ciudad de Madrid	2.463.701	-13.588	-0,5	72.284	3,0
Comunidad de Madrid	3.860.355	-21.438	-0,6	104.880	2,8
España	21.679.951	-192.784	-0,9	478.825	2,3

Fuente: SG Estadística del Ayuntamiento de Madrid (datos MISSM) y MISSM.

Afiliados a la Seguridad Social Ciudad de Madrid



Fuente: Ministerio de Inclusión, Seguridad Social y Migraciones.

Análisis por régimen en la ciudad de Madrid:

Conclusión: Aumentos en la afiliación en régimen general y en autónomos.

- ✓ Los **afiliados al régimen general de la Seguridad Social que representan** en estos momentos el **88,9% del total** (sin los sistemas especiales de empleados de hogar y agrario) **totalizan 2.190.363 trabajadores**, lo cual supone un **aumento interanual del 3,5%**.
- ✓ Los **trabajadores autónomos**, que ascienden a **207.666 personas**, que **representan** en estos momentos el **8,4% del total**, han aumentado en un año un **0,5%**.
- ✓ El **resto de los regímenes especiales** (incluyendo los dos sistemas especiales del régimen general antes citados, es decir, empleados de hogar y agrario), donde los empleados de hogar son mayoría, suponen a esta fecha un total de **65.672 afiliados**, **disminuyendo un 4,5%** respecto del mismo mes del año anterior.